



Septembre-Octobre 2012

La commission Accessibilité de Vivacités Île-de-France s'est donnée pour projet d'ouvrir plus largement les balades urbaines aux personnes en situation de handicap, dans un esprit de mixité et d'interactivité des participants.

## La démarche . . . . .



Les Ateliers  
de la Nature



Balades aux Jardins

Emilie Bierry  
Paysagiste dplg



Afin d'aider à définir une méthodologie de mise en accessibilité des balades, un groupe de travail de 6 adhérents s'est constitué. Il a imaginé, conçu et testé des balades en adoptant des techniques de médiation qui maintiennent la qualité de l'approche urbaine et des échanges quels que soient les participants et leurs éventuelles difficultés.

## 6 balades pour explorer la ville . . . . .

Qu'il s'agisse de mesurer les transformations de la ville au fil des siècles, de s'immerger dans une cité des années 30, de déguster les paysages, de percevoir les composantes de l'architecture et l'essence urbaine, d'explorer le passé d'une rivière aujourd'hui condamnée au sous-sol parisien ou de se pencher sur la nature en ville, toute matière est bonne pour savourer la ville et passer ensemble un moment partagé d'exploration, de découvertes et d'échanges.

. . . . . Nous vous invitons à découvrir ce programme →



## Balades aux Jardins

Dimanche 30 Sept.  
14h-17h

### Le faubourg Saint-Martin au fil des siècles (Paris 10<sup>e</sup>)

Un quartier en mutation, structuré autour de ses voies de communication, marqué par les transformations des grands édifices urbains au fil du temps (église, couvent, usine, barrière d'octroi) et la présence de la nature en ville.

### Emilie Bierry

Vendredi 12 oct.  
15h-17h30

### Le goût des paysages (Haut-Montreuil)

Le goût du paysage : quand ville et nature urbaine riment avec saveurs. Provoquant d'autres sensations corporelles et olfactives, cette promenade gustative propose un regard sur le rapport entre la cuisine et le paysage, de la graine à l'assiette.

### Les Ateliers de la Nature Et Anais Leroux

Samedi 13 oct.  
14h-17h

### De la cité Mathurin Moreau à la Butte Bergeyre (Paris 19<sup>e</sup>)

Balade à travers l'histoire, l'architecture et les jardins, des années 30 à nos jours. Nous découvrirons deux ensembles architecturaux à haute valeur sociale.



Dimanche 14 oct.  
14h-17h

### Beaubourg - Les Halles, la ville à bras-le-corps (Paris 4<sup>e</sup>)

Dans le quartier Beaubourg une invitation à découvrir la ville, ses usages, ses contraintes à l'aune de nos corps : ressentir une pente, les jointures d'un pavé, l'écho d'un espace ouvert ou fermé, et par ces perceptions, comprendre comment s'est construit l'espace urbain et comment nous le vivons.



Judi 18 oct.  
14h-16h30

### Sur les traces de la Bièvre : découvrir la Butte-aux-Cailles, les Gobelins, et les métiers au fil de l'eau (Paris 13<sup>e</sup>)

Une exploration de ces quartiers en remontant le cours du temps et celui de la Bièvre - rivière enfouie mais encore bien présente : lire dans la ville actuelle l'empreinte des métiers au fil de l'eau, la mémoire des lieux, la topographie...



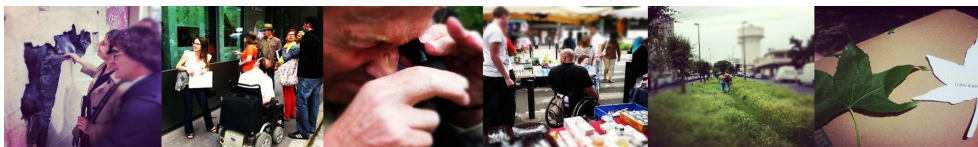
Samedi 20 oct.  
14h-16h30


### Balade faune et flore le long du tracé de la Bièvre (Paris 13<sup>e</sup>)

Redécouvrir les arbres dans la ville et une série de milieux naturels caractéristiques le long du parcours symbolique de la Bièvre.

**GRATUIT SUR INSCRIPTION**

INFORMATIONS : Vincent CLAIRON – 01 46 70 95 78 – [vincent@vivacites-idf.org](mailto:vincent@vivacites-idf.org)



Avec le soutien de :  **île de France**

