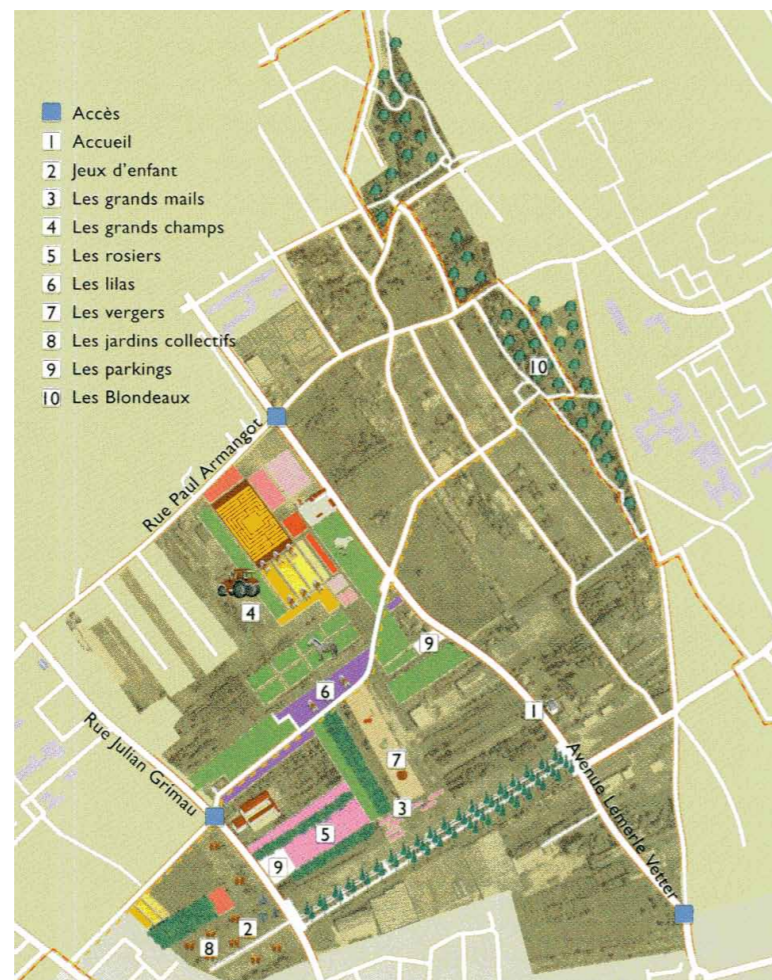


Cette balade urbaine est organisée par le CAUE 94 et par Vivacités Ile-de-France.

Intervenants :

- **Marianne Duffet**, coordinatrice de projet à Vivacités Ile-de-France (Réseau francilien d'éducation à l'environnement urbain) www.vivacites-idf.org Contact au 01-46-70-95-78 et marianne@vivacites-idf.org
- **Emilie Laplace**, paysagiste au CAUE 94 (Conseil d'architecture, d'urbanisme et de l'environnement du Val-de-Marne) www.archi.fr/CAUE94 Contact au 01-48-52-55-20 et caue94@wanadoo.fr
- **Philippe Mingault**, trésorier de l'association Planète Lilas planete-lilas.ouvaton.org Contact planetelilas@hotmail.fr

Plan du parc des Lilas



Le chemin du retour

- se rendre à l'hotel de ville : Bus 132 direction Bibliothèque François Mitterand
- Autres possibilités :
Bus 393 : Villjuif - Louis Aragon (Metro 7), Choisy-le-roi RER (RER C), Sucy-Bonneuil (RER A)
Bus 132 : Mairie d'Ivry (L7), Vitry, Bibliothèque François Mitterand (RER C et métro 14)

Rendez-vous aux jardins 2008

« Vitry ou la nature ville sous toutes ses formes »
Balade urbaine

Samedi 31 mai à 14h30,
devant l'hotel de ville de Vitry-sur-Seine

Le CAUE 94 et Vivacités Idf vous invitent à découvrir Vitry et le parc des Lilas lors d'une balade urbaine... Minutieusement choisies et plantées, cultivées ou semées par le vent, les plantes voyagent et prennent place dans les espaces urbains où nous vivons. Au pied des immeubles, dans les sentes piétonnes du coteau et sur le plateau, nous découvrirons différentes formes de cette nature en ville. Nous irons jusqu'au parc des Lilas, espace atypique géré par le Conseil Général du Val-de-Marne, dont la particularité est d'être occupé en partie par des acteurs de l'agriculture urbaine. Ce parcours nous permettra d'aborder la notion de parc urbain ouvert ancré dans un quartier et d'aborder les problématiques d'aménagement de cette ancienne carrière reconverte en parc.



Conseil d'architecture, d'urbanisme et de l'environnement du Val-de-Marne et Vivacités Ile-de-France



1 Hotel de ville de Vitry construit en 1985 par l'architecte François Girard.



3 Le parc du Coteau. Histoire d'un parc urbain devenu public en 1975.



7 Le plateau. Topographie et découverte du parc des Lilas. Vues sur la ville.



4 Les venelles. Typologie particulière des coteaux de Vitry-sur-Seine



6 Ruralité. Un chemin au caractère champêtre traverse des jardins ouvriers.



7 Le plateau. L'ancienne exploitation du site (jusqu'en 1950) a préservé le parc des constructions.



5 Espace Blondeaux. Un espace vert rattaché au parc des Lilas.



9 L'association « Planète Lilas ». Présentation de leurs activités (maraîchage, projets avec écoles...)



12 Le grand mail. Aménagement paysager contemporain pour le public.



13 Les jardins ouvriers. De nouveaux jardins ouvriers sont créés dans le parc.

