



**2^e SEMAINE
DES PATRIMOINES
D'ÎLE-DE-FRANCE**
14-20 *SEPTEMBRE* 2013

VISITES
BALADES URBAINES
COLLOQUE
DÉBATS
EXPOSITION
FILMS

PROGRAMME

 **île de France**

www.iledefrance.fr

2^e SEMAINE DES PATRIMOINES D'ÎLE-DE-FRANCE SOMMAIRE

PAGES 4 5

VISITE

SAMEDI 14 ET DIMANCHE 15 SEPTEMBRE

Journées européennes du patrimoine,
visites des hôtels régionaux

PAGES

EXPOSITION

SAMEDI 14 ET DIMANCHE 15 SEPTEMBRE

Exposition photographique
« Paysages urbains »

PAGES 8 9

BALADES URBAINES

**SAMEDI 14, DIMANCHE 15
ET MERCREDI 18 SEPTEMBRE**

Balades sonores :
paysages de ma banlieue (Arcueil)

LUNDI 16 SEPTEMBRE

Les quartiers Macdonald –
Claude-Bernard (Paris)

PAGE 10

DÉBAT

LUNDI 16 SEPTEMBRE

Banlieues, villes, quartiers : autres
images, autres représentations

*Organisé par le réseau Histoires/
Mémoires/Île-de-France*

PAGE 11

BALADE URBAINE

MARDI 17 SEPTEMBRE

Les docks de Saint-Ouen,
un quartier en pleine mutation

PAGE 12

BALADE URBAINE

MERCREDI 18 SEPTEMBRE

Meulan et les Mureaux,
deux villes en vis-à-vis

PAGE 13

DÉBAT

MERCREDI 18 SEPTEMBRE

Balades urbaines :
nouvelles expériences et enjeux

*Organisé par le réseau Histoires/
Mémoires/Île-de-France*

PAGES 14 1

COLLOQUE

JEUDI 19 SEPTEMBRE

ET VENDREDI 20 SEPTEMBRE

Paysages urbains d'Île-de-France

CINÉMA

JEUDI 19 SEPTEMBRE

L'amour existe, de Maurice Pialat (1961)

Délaissés, de Marie Tavernier (2009)



2^e SEMAINE
DES PATRIMOINES
D'ÎLE-DE-FRANCE

VISITES

SAMEDI 14 ET DIMANCHE 15 SEPTEMBRE

*Journées européennes du patrimoine :
ouverture exceptionnelle des hôtels régionaux*

Hôtel Barbet-de-Jouy

Visite guidée toutes les demi-heures, inscription sur place.

Hôtel Babylone

Visite libre de l'hémicycle du conseil régional d'Île-de-France et de la salle Pascal-Sternberg.

- Hémicycle : présentation de l'institution régionale et de ses différentes politiques.
- Salle Pascal-Sternberg : présentation des actions régionales dans le domaine du patrimoine, présentation et vente des ouvrages du service patrimoines et inventaire de la Région Île-de-France.
- Hall et mezzanine : visite libre de l'exposition photographique « Paysages urbains d'Île-de-France »

INFORMATIONS PRATIQUES

LIEUX

- **Hôtel Barbet-de-Jouy :**
31-33, rue Barbet-de-Jouy, Paris 7^e
- **Hôtel Babylone :**
57, rue de Babylone, Paris 7^e

ACCÈS

- **Métro :** Saint-François-Xavier (ligne 13)
- **Bus :** 87 (arrêt Vaneau-Babylone ou Saint-François-Xavier), 82 et 92 (arrêt Saint-François-Xavier)

HORAIRES

Samedi et dimanche de 10h00 à 18h00

**2^e SEMAINE
DES PATRIMOINES
D'ÎLE-DE-FRANCE**

EXPOSITION

SAMEDI 14 ET DIMANCHE 15 SEPTEMBRE

« *Paysages urbains d'Île-de-France* »

L'exposition montre les multiples visages de la ville et l'évolution de ses paysages, les diverses strates, sans éluder la question du jugement que nous portons sur elles. Ces images, produites par les photographes du service patrimoines et inventaire de la Région Île-de-France, exposent la complexité des paysages urbains et contribuent à façonner notre regard sur la ville. Elles participent aussi à la construction du système de valeurs progressivement attachés à ses différents quartiers, qu'elles les confortent ou les combattent. En cela elles nous interrogent, comme professionnels, comme acteurs, comme citoyens, sur ce qui fait ville et produit du paysage, sur la manière dont on en rend compte, sur les jugements que cela induit.

Chacun avec son regard, Stéphane Asseline, Philippe Ayrault, Laurent Kruszyk et Jean-Bernard Vialles, ne se contentent pas de faire œuvre documentaire, ils montrent aussi que le paysage vaut d'abord par le regard qui le crée, avant les mots qui le nomment.

INFORMATIONS PRATIQUES

LIEU

Hémicycle du conseil régional,
57, rue de Babylone, Paris 7^e

RENSEIGNEMENTS

Visite libre

HORAIRES

De 10h00 à 18h00

De haut en bas et de gauche à droite : © Laurent Kruszyk, © Philippe Ayrault, © Jean-Bernard Vialles, © Stéphane Asseline.



BALADES URBAINES

SAMEDI 14, DIMANCHE 15 ET MERCREDI 18 SEPTEMBRE

Balades sonores : paysages de ma banlieue (Arcueil, 94)

Munis d'un baladeur MP3, les promeneurs pourront découvrir toute une palette de paysages de banlieue, à la fois typiques et uniques, et leur histoire, grâce à des récits d'habitants, des regards d'artistes et des commentaires audio. Ces balades seront ponctuées d'interventions artistiques.

INFORMATIONS PRATIQUES

LIEU

Pour chacune des balades, départ de la Maison des Solidarités, 102, rue Marius-Sidobre, Arcueil (94)

HORAIRES

- Samedi 14 et dimanche 15 septembre à 15h00
- Mercredi 18 septembre à 17h00

THÈMES

- **Samedi 14 septembre** : Arcueil Sud, points de vue très tranchés « 4 cités, 3 aqueducs, 2 autoroutes, 1 rivière, Erik Satie et 2000 ans de carrières ! »
- **Dimanche 15 septembre** : Arcueil Nord, inventaires à la Doisneau « Architectures de bois, de brique ou de meulière, ton pavillon, mon HLM,

nos transports... en commun, et 1 pont, des hannetons, 2 chèvres, 1 vache sur le toit ! »

- **Mercredi 18 septembre** : parcours surprise suivi d'une soirée-débat autour des balades urbaines (lire page 13).

ACCÈS

RER B : Laplace

RENSEIGNEMENTS

Balades gratuites mais réservation obligatoire auprès du Théâtre de la nuit au 01 47 35 18 00 ou par mail : contact@audeladuperiph.fr

Visite organisée par le Réseau Histoires/Mémoires/Île-de-France.

LUNDI 16 SEPTEMBRE

Créer un nouveau quartier parisien : visite des quartiers MacDonal Claude-Bernard

La mutation du territoire de Paris Nord-est (200 ha) a démarré en 2005. Avec la reconversion des entrepôts Macdonald, c'est un nouveau quartier qui accueillera à terme 1700 logements, 3900 nouveaux habitants et 5000 employés.

Les contraintes du site ont conduit à favoriser la compacité des bâtiments et à privilégier la mixité des fonctions. L'entrepôt Macdonald reconverti devient le socle d'une quinzaine de programmes qui accueilleront toutes les fonctions de la ville.

C'est une véritable expérimentation sur la manière de faire la ville. La démarche environnementale est primordiale avec le plan climat de la Ville de Paris, la géothermie profonde, la naissance d'un corridor de biodiversité.

Ce nouveau quartier de ville (20 ha) maintenant desservi par le tram, prochainement par le RER, est le catalyseur de la transformation du Nord-est Parisien et a été sélectionné par la Région Île-de-France comme Nouveau Quartier urbain (NQU).

INFORMATIONS PRATIQUES

LIEU

Rendez-vous au métro Corentin-Cariou (ligne 7)

HORAIRES

Visite de 14h30 à 16h00, avec **Marie-Anne Belin**, directrice générale de la Société d'économie mixte d'aménagement de la Ville de Paris (Semavip), membre du conseil économique et social régional d'Île-de-France (Ceser)

RENSEIGNEMENTS

- Tel. : 01 53 85 59 93
- Visite gratuite sur inscription obligatoire : www.iledefrance.fr/sdp

Visite organisée en partenariat avec la Semavip et l'association Les promenades urbaines.

DÉBAT

LUNDI 16 SEPTEMBRE

Banlieues, villes, quartiers : autres images, autres représentations

Les « banlieues », les « quartiers populaires » et leurs populations bénéficient d'un « traitement à part » par les médias ou dans le cinéma. Ces traitements sont également présents dans les discours et dans l'imaginaire social qui produisent et reproduisent des images, des représentations figées et négatives sur ces territoires et ces populations. À l'inverse, il existe d'autres images, d'autres représentations et d'autres pratiques, portées par les habitants, les acteurs de terrain ou les acteurs institutionnels qui permettent de regarder autrement ces territoires et ces populations.

Organisé par le Réseau Histories/Mémoires/Île-de-France.

Soirée-débat organisée par Aïda et Kygel Théâtre avec :

Patrick Glatre, chargé de mission « Images et cinéma », conseil général du Val-d'Oise; **Carine May** et **Hakim Zouani**, réalisateurs de *Rue des Cités*; **Julie Sedel**, sociologue et maître de conférences à l'université de Strasbourg (sous réserve); **Philippe Ayrault**, photographe, Région Île-de-France

Autres interventions, expositions et projections prévues : Aïda, Atellanes, Collectif culture création citoyenneté, Handy et Manchu, Rapsode, Trajectoires, Villa mais d'ici, Arcadi...

INFORMATIONS PRATIQUES

LIEU

Le 6B, quai de la Loire, Saint-Denis (93)

RENSEIGNEMENTS

Entrée libre (sans inscription)

HORAIRE

A 19h30

ACCÈS

RER D : Saint-Denis

BALADE URBAINE

MARDI 17 SEPTEMBRE

Visite des docks de Saint-Ouen, un quartier en pleine mutation

Le quartier des docks à Saint-Ouen poursuit sa transformation pour devenir un éco-quartier : un « suivi de chantier » s'impose...

La visite de présentation du futur éco-quartier débute à la maison des projets de Saint-Ouen. Les métamorphoses opérées dans ce quartier, les enjeux pour la ville et plus largement pour la banlieue nord-parisienne seront évoqués pendant la rencontre. La visite permettra également d'arpenter le grand parc de 12 hectares, élément phare du quartier, qui ouvrira dans sa totalité fin 2013 et de découvrir certaines rues marquées d'histoire et les différents aspects de ce site en devenir. Elle sera également l'occasion de mieux comprendre les profonds changements en cours dans le quartier ainsi que les enjeux d'un projet d'envergure pour la ville et les habitants.

INFORMATIONS PRATIQUES

LIEU

Rendez-vous à la maison des projets, 49, rue Albert-Dhalenne, Saint-Ouen (93)

HORAIRES

- Visite de 9h30 à 12h00
- **9h30** : accueil autour d'un café
- **10h00** : présentation du projet du quartier des docks par **Martine Ibbou**, responsable de la maison des projets de la ville de Saint-Ouen
- **10h30** : balade dans le quartier des docks et visite du grand parc

ACCÈS

- **Métro** : ligne 13 (arrêt Mairie de Saint-Ouen) puis 5 min à pied
- **Bus** : 166, 137 et 237 (arrêt Soubise)

RENSEIGNEMENTS

Visite gratuite sur inscription obligatoire auprès du comité départemental du tourisme de Seine-Saint-Denis : www.tourisme93.com

Visites organisées en partenariat avec la ville de Saint-Ouen, l'office de tourisme de Saint-Ouen, le comité départemental de Seine-Saint-Denis et l'association Les promenades urbaines.

BALADE URBAINE

MERCREDI 18 SEPTEMBRE

Meulan et les Mureaux, deux villes en vis-à-vis

Meulan est une ville comtale, et une « ville pont » avec son île du Fort. Elle se caractérise par un centre-ville au parcellaire hérité du Moyen Âge et qui est resté très commerçant. La ville était traversée par la route royale, ce qui se ressent aussi. Elle a conservé des vestiges de la muraille reconstruite à plusieurs reprises, son ancien pont, des maisons à boutique du centre bourg, le couvent des annonciades devenu maison de campagne de Madame de Condorcet, des vestiges de moulin et de tanneries et de belles villas et maisons de notable.

La ville des Mureaux, de l'autre côté de la Seine, a conservé des vestiges d'un port romain. L'arrivée du chemin de fer en 1843 a permis à la villégiature de se développer. De belles villas ou maisons de notable (l'une est due à l'architecte Saulnier) s'installent le long de la Seine, de même que le cercle de voile de Paris (1893). Le patrimoine industriel est intéressant lui aussi, entre l'ancienne papeterie et l'aéronautique. L'industrialisation des années 1960 a généré sur les deux communes la construction de grands ensembles de formes très différentes.

INFORMATIONS PRATIQUES

LIEU

- Rendez-vous à 9h30 à la gare de Meulan-Hardricourt. Gare SNCF desservie par les trains du réseau Transilien Saint-Lazare, ligne J.
- Grand parking à la gare

HORAIRES

- Visite de 9h30 à 13h00 (environ 4 km), avec **Roselyne Bussière**, conservateur du patrimoine au conseil régional d'Île-de-France et **Hélène Buisson**, architecte conseiller au conseil d'architecture, d'urbanisme et de l'environnement (CAUE) des Yvelines.

RENSEIGNEMENTS

- Tel. : 01 53 85 59 93
- Visite gratuite sur inscription obligatoire : www.iledefrance.fr/sdp

Visite organisée en partenariat avec le CAUE des Yvelines et l'association Les promenades urbaines.

2^e SEMAINE
DES PATRIMOINES
D'ÎLE-DE-FRANCE

DÉBAT

MERCREDI 18 SEPTEMBRE

Balades urbaines : nouvelles expériences et enjeux

Des institutions, mais aussi des associations, sur le terrain, développent aujourd'hui, avec les « balades urbaines », de nouvelles façons d'appréhender la ville et les banlieues. Entre valorisation et/ou patrimonialisation de nouveaux territoires, découverte et/ou exotisme, appropriation et/ou déconstruction des représentations, quels en sont les enjeux, pour les habitants et pour ces nouveaux « touristes urbains » ?

Organisé par le Réseau Histoires/Mémoires/Île-de-France.

Table ronde organisée par le Théâtre de la nuit, avec :

Roselyne Bussière, conservateur du patrimoine à la Région Île-de-France, **Sophie Barré**, chef de projet touristique et culturel au comité départemental du tourisme 93, **Marianne Duffet**, responsable du pôle pédagogique à Vivacités, **Dominique Falcoz**, directrice de projets Théâtre de la nuit.

Autres interventions, installation multimédia, revue, expositions prévues : Alter natives, Collectif fusion, Faceef et Jardins numériques, Métropop'...

INFORMATIONS PRATIQUES

LIEU

Anis Gras, 55, avenue Laplace, Arcueil (94)

RENSEIGNEMENTS

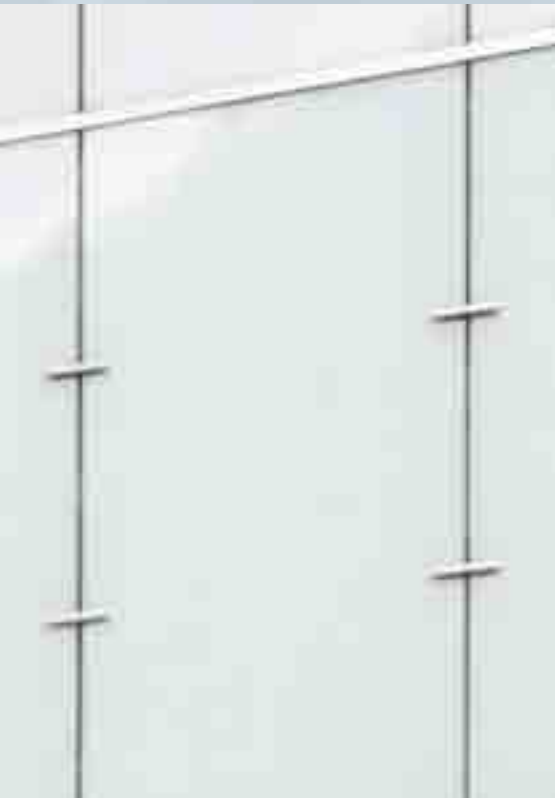
Inscription au 01 47 35 18 00

HORAIRES

De 19h30 à 21h00

ACCÈS

RER B : Laplace



De haut en bas et de gauche à droite : © Jean-Lionel Dias/Picturetank, © Pierre-Yves Brunaud/Picturetank, © Cyrus Cornut/Picturetank.

**2^e SEMAINE
DES PATRIMOINES
D'ÎLE-DE-FRANCE**

COLLOQUE

JEUDI 19 ET VENDREDI 20 SEPTEMBRE

« PAYSAGES URBAINS D'ÎLE-DE-FRANCE »

Si les espaces urbains sont rarement identifiés comme étant un paysage, terme plutôt réservé aux espaces naturels et ruraux, ils ont pourtant été façonnés par une volonté esthétique de l'homme, à travers un urbanisme défini depuis le XVII^e siècle comme un « art urbain ». Ces paysages captivent et sont abondamment représentés et décrits par toutes les formes de représentation artistique.

Leur évocation correspond souvent à une prise de position sur un modèle de société. Elle peut s'exprimer dans un registre critique porté sur les paysages fonctionnalistes ou les descriptions négatives des banlieues « défavorisées » ou des entrées de ville. Mais elle peut s'exprimer aussi dans un registre nostalgique, en érigeant l'image d'une ville aux formes traditionnelles, d'échelle humaine, riche de rapports sociaux plus ou moins idéalisés.

Mais le paysage, notamment urbain, est d'abord objet d'aménagement. À un moment où la ville devient le lieu d'habitat de la majorité de la population, et la problématique environnementale une question sociale, il apparaît pertinent de s'interroger : le paysage est devenu une catégorie du droit de l'environnement et de l'urbanisme mais qu'en est-il de sa place dans la pensée de la ville et dans l'aménagement urbain, comme de sa dimension patrimoniale ?

Ce sont toutes ces questions (et bien d'autres) qu'aborderont ces deux journées de réflexion, qui donneront la parole aux « producteurs » des paysages urbains, à ceux qui les vivent en se demandant comment construire dans ce domaine une culture partagée pour une éventuelle, et pas si utopique, construction commune de la ville de demain.

INFORMATIONS PRATIQUES

ACCÈS

- **Métro** : Saint-François-Xavier (ligne 13)
- **Bus** : 87 (arrêt Vaneau-Babylone ou Saint-François-Xavier), 82 et 92 (arrêt Saint-François-Xavier)

RENSEIGNEMENTS

- Tel. : 01 53 85 59 93
- Inscriptions avant le 10 septembre : www.iledefrance.fr/sdp

LIEU

- **Colloque** : hémicycle du conseil régional d'Île-de-France, 57, rue de Babylone, Paris (7^e) et salon Pierre-Charles-Krieg, 27-33, rue Barbet-de-Jouy, Paris (7^e)
- **Cinéma** : La Pagode, 57 bis, rue de Babylone, Paris (7^e)

COLLOQUE

JEUDI 19 SEPTEMBRE

MATIN, DE 9H30 À 12H30

9h00-9h30 : accueil des participants

OUVERTURE DU COLLOQUE

Julien Dray, vice-président du conseil régional d'Île-de-France chargé de la culture

Jean-Claude Boucherat, président du conseil économique, social et environnemental d'Île-de-France (Ceser)

INTRODUCTION

« *Patrimoines urbains et paysages urbains pour quelle bio-région francilienne?* »

Thierry Paquot, philosophe de l'urbain, professeur des universités (IUP/Upec)

« *La ville dense vue par un romancier* »

François Bon, écrivain

12H30 : COCKTAIL
DÉJEUNATOIRE

Salon Pierre-Charles-Krieg au
33, rue Barbet-de-Jouy, Paris 7^e

APRÈS-MIDI, DE 14H30 À 18H00

THÈME : « LA FABRIQUE DES PAYSAGES ; LES ACTEURS, LES DISPOSITIFS »

« *Les paysages urbains historiques, leur gestion* »

Isabelle Longuet, consultante Unesco, chef du projet Val-de-Loire patrimoine mondial

« *Les pouvoirs locaux dans les opérations de requalification urbaine : le réaménagement du « Grand-centre » de Cergy-Pontoise* »

Anne Pierquin, directrice générale adjointe de la communauté d'agglomération de Cergy-Pontoise

« *Un guide de conception urbaine pour valoriser le paysage urbain. L'expérience de Cergy-Pontoise* »

Joseph Salamon, directeur du pôle organisation de l'espace et du paysage, communauté d'agglomération de Cergy-Pontoise
Olivier Millot, chargé de mission culture, communauté d'agglomération de Cergy-Pontoise

« *Les aménageurs publics : la question du paysage pour l'établissement public d'aménagement (EPA) Plaine de France* »

Monique Dudinsky, directrice de l'aménagement et du développement, EPA Plaine-de-France.

« *Les nouveaux paysages des réseaux : l'exemple de Seine-Amont (Val-de-Marne)* »

Paul Damm, conservateur du patrimoine, Région Île-de-France

« *Voir les paysages urbains : la question des points de vue* »

Pierre-Marie Tricaud, paysagiste, Institut d'urbanisme et d'aménagement (IAU) de la Région Île-de-France

SOIRÉE, À PARTIR DE 18H30

Au cinéma La Pagode, 57 bis,
rue de Babylone, Paris (7^e)

18h00 : projection
de deux courts métrages

L'amour existe, Maurice Pialat
(1961, 22min)

Délaissés, Marie Tavernier
(2009, 45min)

20h00 : cocktail dans
le jardin de la Pagode

VENDREDI 20 SEPTEMBRE

MATIN, DE 9H30 À 12H30

9h00-9h30 : accueil des participants

THÈME : « VIVRE LES PAYSAGES URBAINS »

« *La politique régionale de renouvellement urbain* »

Emmanuelle Cosse, vice-présidente de la Région Île-de-France chargée du logement, de l'habitat, du renouvellement urbain et de l'action foncière

« *Quelques exemples d'intervention régionale* »

Béatrice Le Gall, chef du service du renouvellement urbain, Région Île-de-France

« *La mémoire des grands ensembles en Val-de-France* »

Catherine Roth, responsable de la mission « Mémoires et identités en Val de France »

« *Le paysage urbain, un regard touristique* »

Maria Gavrari-Barbas, directrice de l'Institut de recherche et d'études supérieures du tourisme (Irest), Université Paris 1 Panthéon-Sorbonne, directrice de la Chaire Unesco « Culture, tourisme, développement »

« *Des Castors à l'éco-habitat groupé* »

Anne d'Orazio, architecte, enseignante à l'École d'architecture Paris La Villette, doctorante à l'université Paris Ouest Nanterre La Défense

APRÈS-MIDI, DE 14H30 À 18H00

THÈME : « CONSTRUIRE UN PAYSAGE URBAIN PARTAGÉ »

Médiateur :

Arnaud Laporte, journaliste producteur France Culture

« *Création de paysages par la diversité des regards* »

Jacques Deval, architecte chargé de mission « paysage », département atelier territoires et métropole, service de l'aménagement, Direction régionale et interdépartementale de l'équipement et de l'aménagement d'Île-de-France

« *L'art dans la ville* »

Christian Bernard, directeur artistique des opérations de commande publique pour le tramway des Maréchaux Est à Paris
Nathalie Viot, commissaire d'exposition

« *Métamorphose d'un territoire : création d'un paysage urbain à Saint-Quentin-en-Yvelines* »

Marie-Laure Estignard, conservatrice du musée de la ville de Saint-Quentin-en-Yvelines, avec la participation d'**Yves Draussin**, urbaniste, et **Daniel Simon**, paysagiste, et **Michel Euvé**, architecte

« *Les paysages ordinaires de banlieue : reconnaissance et appropriation par les habitants* »

Elisabeth Auclair, maître de conférences en aménagement à l'université de Cergy-Pontoise, chercheur au laboratoire « Mobilités, réseaux, territoire et environnement » (MRTE)

Table ronde : « *Pratiques patrimoniales et acteurs de la société civile dans le champ urbain* »

Réseau Histoire/Mémoires en Île-de-France (Alter natives, Faceef, Trajectoires...)

CONCLUSION GÉNÉRALE ET CLÔTURE

2^e SEMAINE DES PATRIMOINES D'ÎLE-DE-FRANCE

REMERCIEMENTS

COORGANISATEURS

• Le Réseau Histoires-Mémoires le-de-France

Le partenariat initié en 2012 avec le **Réseau Histoires-Mémoires en le-de-France** se poursuit. Ce réseau, créé en mars 2010, regroupe près d'une quarantaine d'associations qui mènent avec une démarche transversale et transdisciplinaire un travail de mutualisation et de réflexion sur le champ de la mémoire et de l'histoire sociale et culturelle sur les grandes thématiques des questions urbaines, des migrations, du monde du travail.

De fait, quelles réponses constructives apporter sur les questions des *identités, des mémoires, des patrimoines et territoires*? Ces notions sont indissociables et ne peuvent être considérées séparément. De plus en plus de citoyens, d'acteurs associatifs et culturels, d'acteurs institutionnels et politiques, d'artistes, de chercheurs... agissent en intelligence collective pour proposer d'autres approches mémorielles par un exigeant *travail de mémoire et d'histoire*.

Outre sa participation au colloque des 19-20 septembre sur la question des « pratiques patrimoniales et acteurs de la société civile dans le champ urbain », le Réseau mène une réflexion notamment en regard des actions portées par ses membres (voir Printemps de la mémoire 2013) sur les représentations des territoires et autour des expériences alternatives et citoyennes d'appropriation des paysages urbains (balades urbaines, lieux de mémoire...).

La volonté commune du Réseau et du service patrimoines et inventaire de la Région Île-de-France est de continuer à ancrer ce partenariat sur le long terme sur le territoire autour de deux lieux pluridisciplinaires, qui ont déjà accueilli ces manifestations en 2012.

CONTACT : Réseau Mémoires-Histoires en Île-de-France

Tel : 06.11.29.59.18 / 01.42.51.30.70

Email : contact@memoires-histoires.org

Site internet : www.memoires-histoires.org

• Le conseil économique, social et environnemental d' le-de-France Ceser

Le Ceser est une assemblée consultative qui concourt, par ses avis, à l'administration de la Région Île-de-France.

Site internet : www.ceser-iledefrance.fr

PARTENAIRES

- La Société d'économie mixte d'aménagement de la ville de Paris (Semavip)
- La ville de Saint-Ouen
- L'office de tourisme de Saint-Ouen
- Le comité départemental du tourisme de Seine-Saint-Denis
- Le conseil d'architecture, d'urbanisme et de l'environnement des Yvelines
- Les promenades urbaines





île de France

Conseil régional d'Île-de-France

Unité Société

Direction de la culture, du tourisme, des sports et des loisirs

Service patrimoines et inventaire

115, rue du Bac - 75007 Paris

01 53 85 59 93